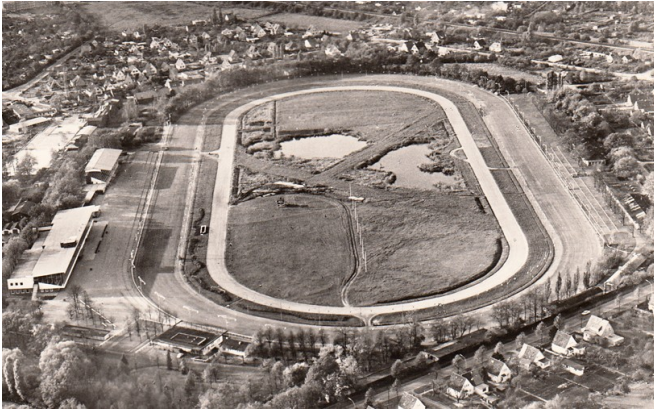


En travbanas död



När den tyska travbanan Farmsen, belägen i utkanten av Hamburg, slog upp sina portar 1911 blev den snabbt en av landets mest betydande. Dåtida toppnamn som Charlie Mills, Walter Heitmann och Kurt Hörmann, senare även Johannes Frömming (se bild), hjälpte sedan till att göra banan känd långt utanför Tysklands gränser.

Krig och brand

Under första världskriget orsakade bristen på havre och sämre transportmöjligheter stora svårigheter, men man kunde ändå upprätthålla tävlingarna med de 130 hästar som fanns i träning på banan. I en brand 1929 förstördes dessvärre flera stallar och ett antal värdefulla hästar blev lågornas rov.



Probs och Charlie Mills

Det stora namnet under 30-talet var Probst med mästerekusken Charlie Mills i sulkyn. Tillsammans vann de ett flertal större lopp i Tyskland och fastställde banrekordet till 1.17,0 över 2080 meter. 1957 deltog Charlie i Elitloppet med dåtidens främsta travare, Gelinotte, och tog en bejublad seger.

Krigstider

Under andra världskriget hölls regelbundna tävlingar fram till det fruktansvärda bombangreppet i juli 1943, efter vilket banan fick tjänstgöra som samlingsplats för hemlösa. 1944 blev så banan mer eller mindre förstörd efter en dirrekträff

från en flygbomb, men kunde efter krigsslutet repareras, och i december 1945 anordnades de första efterkrigstävlingarna.

Upp- och nedgångar

Banan fick sedan ett uppsving och blev genom ett lyckat utbyte av banunderlaget inofficiellt utsedd till Europas snabbaste. Vårt eget stjärnsto, Julienne, startade vid denna tidpunkt på banan i Europapokal der Vierjährigen (1962) och gjorde en strong insats som tvåa.

Trots att man erhöll kvalificeringsloppen till VM och arrangerade tävlingsdagar av relativt hög standard sjönk emellertid publiksiffrorna succesivt och 1966 tvingades travbanans styrelse att försätta banan i konkurs. I åtta år förekom inga aktiviteter. När Farmsen åter öppnade kunde publiken glädjas åt en ny tribun, men efter bara några månader sjönk besöksiffrorna åter och spelet minskade.

Definitivt slut

Den 25 februari 1976 ägde de sista tävlingarna rum på Farmsen, och banan föll långsamt i glömska. Hamburgs andra travbana, Bahrenfeld (öppnad 1880) blev nu ensam på plan, men tysk travsport befann sig i detta skede redan på tillbakagång, vilken senare förstärktes genom inre stridigheter. I nuläget är det kris på flera tyska banor, inte minst beroende på en kamp om makten mellan två organisationer (Der Traber-Hauptverband och Traverliga) och prissummorna så blygsamma att tränare och hästägare söker sig utomlands.

Originellt bostadsområde

På ett för traventusiaster något makabert sätt kommer dock minnet av Hamburg-Farmsen att bestå rent visuellt (se bilden överst). Ett bostadsområde har nämligen uppstått runt travovalen. Ovanifrån ser det ganska tilltalande ut och man får en klar bild av banans ursprungliga form, men onekligen var det en förlust för travsporten när man inte förmådde upprätthålla verksamheten.